

# Logowanie do CropConnect

# Wstęp

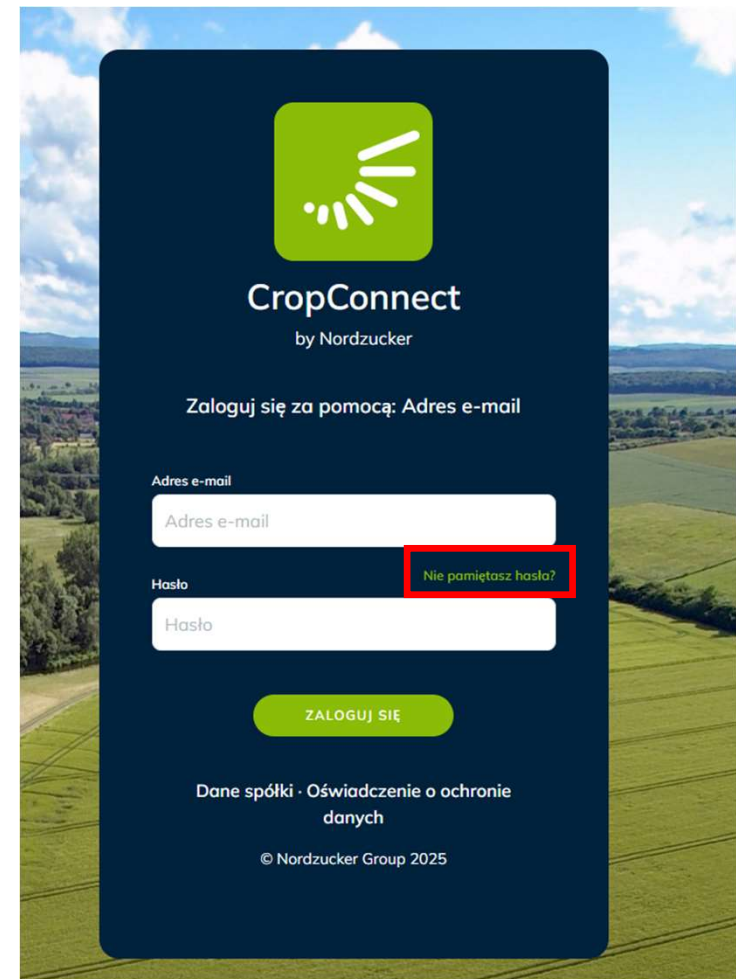
- ✓ Niniejsza instrukcja została stworzona, aby pomóc w pierwszym logowaniu do CropConnect, nowego rozwiązania internetowego, które w przyszłości zastąpi istniejący AgriPortal.
- ✓ Na kolejnych slajdach dowiesz się, jak zarejestrować swoje konto i rozpocząć korzystanie z nowego systemu.
- ✓ Jeśli napotkasz jakiegokolwiek problemy, nie wahaj się skontaktować ze swoim Doradcą.



**CropConnect**  
by Nordzucker

# CropConnect

- ✓ W celu zalogowania się do platformy CropConnect prosimy wpisać w przeglądarce internetowej adres: [www.cropconnect.farm](http://www.cropconnect.farm)
- ✓ Następnie w oknie logowania klikamy „Nie pamiętasz hasła?”

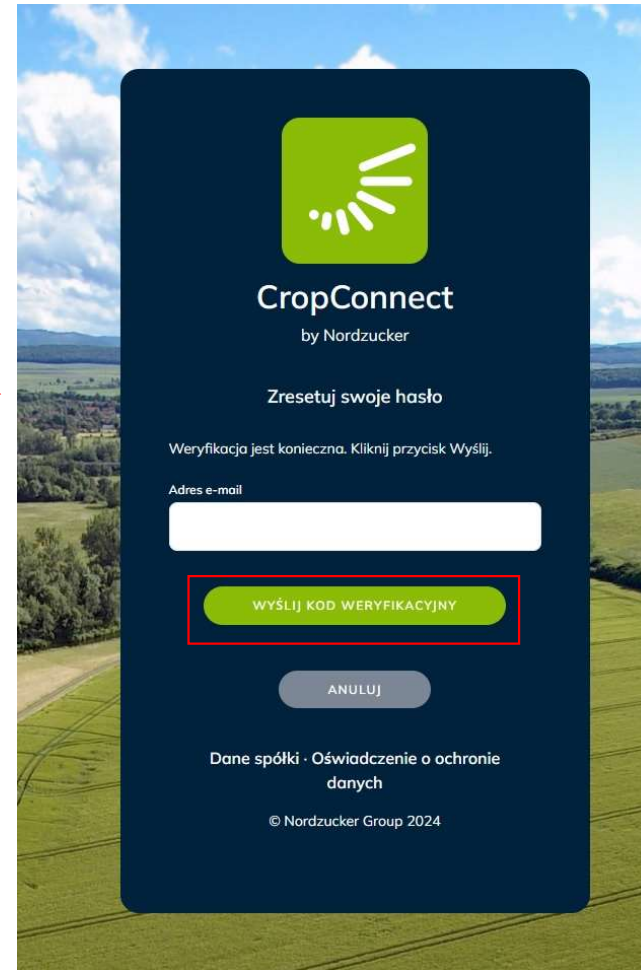




# Kod weryfikacyjny

- Po kliknięciu przycisku „Nie pamiętasz hasła?” zostaniesz automatycznie przeniesiony do kolejnego okna CropConnect.
- Wpisz Twój adres e-mail, zgodny z podanym we wcześniejszym systemie. Ze względów bezpieczeństwa zostaniesz poproszony o podanie kodu weryfikacyjnego. Aby go otrzymać, kliknij:

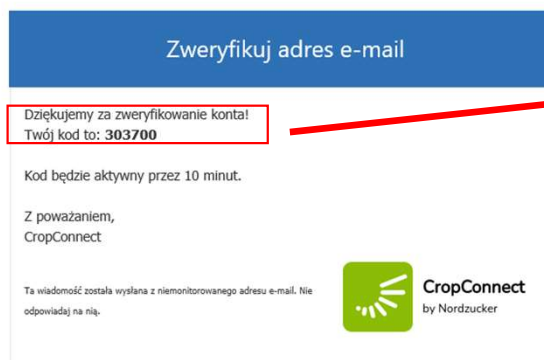
„WYŚLIJ KOD WERYFIKACYJNY”.



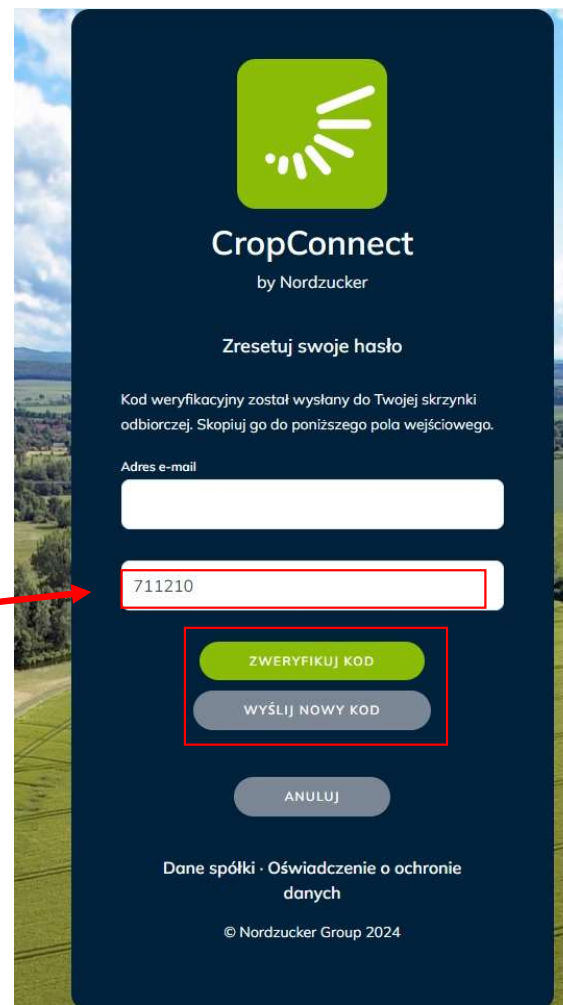
Powyższa ilustracja przedstawia okno żądania kodu weryfikacyjnego

# Kod weryfikacyjny

- › Sprawdź skrzynkę odbiorczą dla wpisanego e-maila (wiadomość powinna pojawić się w skrzynce głównej, jeśli jej tam nie będzie sprawdź inne segregatory takie jak np.: Spam, Oferty etc.
- › Przepisz otrzymany e-mailem kod weryfikacyjny do okna logowania i naciśnij zielony przycisk „ZWERYFIKUJ KOD”
- › **Kod aktywny jest 10 minut**, jeśli przerwiesz logowanie na dłuższy czas możesz ponownie poprosić o nowy kod aktywacyjny klikając „WYŚLIJ NOWY KOD”
- › Zawsze używaj swojego najnowszego kodu

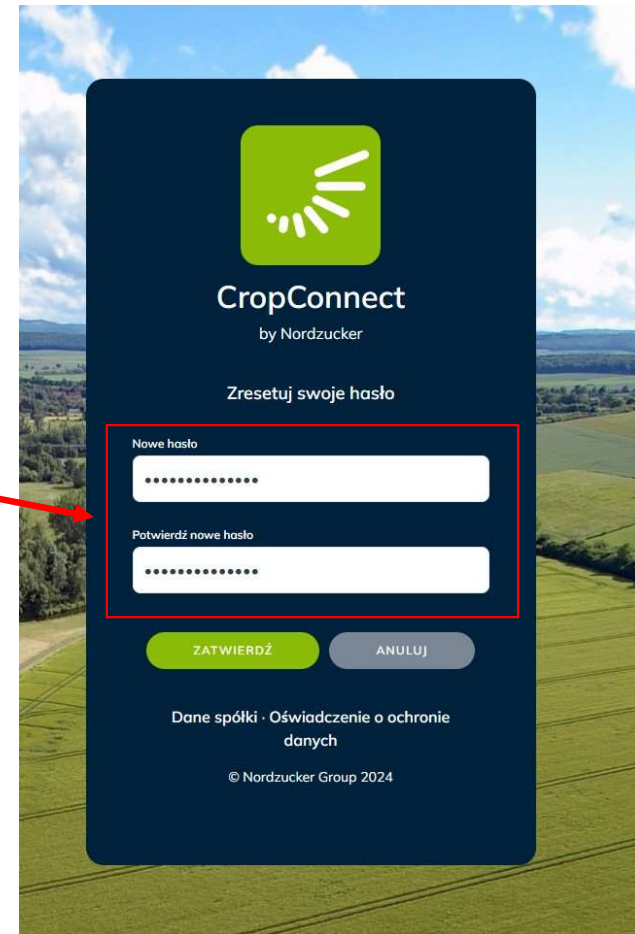


E-mail z kodem aktywacyjnym



# Tworzenie własnego hasła

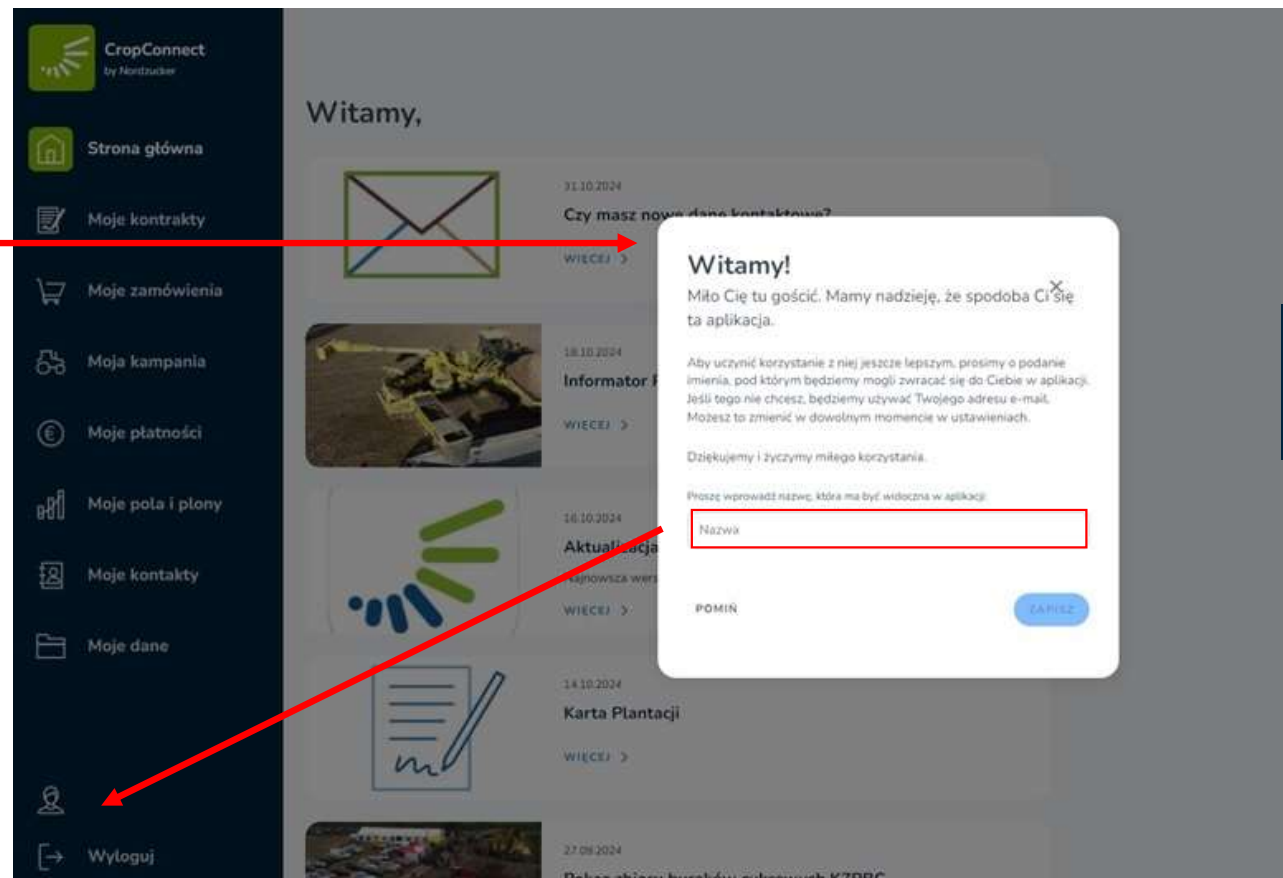
- › W kolejnym kroku zostaniesz poproszony o ustawienie NOWEGO hasła do CropConnect
- › Ustaw NOWE hasło, wpisując jednakowe dane w dwukrotnie w białych polach zaznaczonych na czerwono.
- › Nowe hasło musi składać się z ciągu 8 - 16 znaków włączając 3 do 4 znaków z grupy: małych liter, dużych liter, liczb (0-9) oraz jednego lub więcej symboli @#\$%^&\*-\_+[]{}|\:`,?/~"():.
- › Nie używaj polskich znaków
- › Zakończ czynność klikając „ZATWIERDŹ”



NOWE okno do wprowadzania własnego hasła

# Witamy, miło Cię tu gościć.

- › Jesteś teraz pomyślnie zalogowany do CropConnect
- › System wyświetli komunikat powitalny i poprosi o wpisanie nazwy użytkownika
- › Podana nazwa będzie widoczna nad ikoną wylogowania
- › Ustawienie nazwy użytkownika nie jest obowiązkowe. Wpisz swoją nazwę i kliknij „Zapisz nazwę” lub kliknij „Pomiń”, możesz skonfigurować swoją nazwę użytkownika później w ustawieniach.



The picture above illustrates the NEW password input window

# Zmiana języka platformy CropConnect

Profil CropConnect

Dane podstawowe

Nazwa użytkownika Marek

Email

Hasło

Ustawienia konta

Język

- Polski - Polski
- Dansk - Duński
- Deutsch - Niemiecki
- English - Angielski
- Suomi - Fiński
- Lietuvių - Litewski
- Polski - Polski
- Slovenský - Słowacki
- Svenska - Szwedzki

WARUNKI UŻYTKOWANIA

WYLOGUJ

- Przejdź do ustawień profilu i wybierz z dostępnej rozwijanej listy język polski



# Potwierdź swój e-mail w Agriportalu

- › By w pełni korzystać z platformy CropConnect prosimy o jednowazowe potwierdzenie zapisanego e-maila na AgriPortalu.
- › Główny e-mail nie jest edytowalny
- › Na tym etapie można dodać e-mail pomocniczy, który po zalogowaniu będzie miał wgląd we wszystkie Twoje dane umieszczone w CropConnect
- › Jeśli dane się zgadzają zaznacz okno „Potwierdzam weryfikację...” i naciśnij „Potwierdź”
- › Teraz możesz w pełni korzystać z platformy CropConnect

Moje strony > Moje strony

## Weryfikacja e-mail

Podstawowy adres e-mail	<input type="text"/>
E-mail 2	<input type="text"/>

Potwierdzam weryfikację adresu/ów e-mail. Zapisane adresy e-mail będą miały dostęp do wszystkich moich danych w systemie CropConnect. Pierwszy (od góry) z podanych e-maili będzie moim głównym adresem.

Seite 9